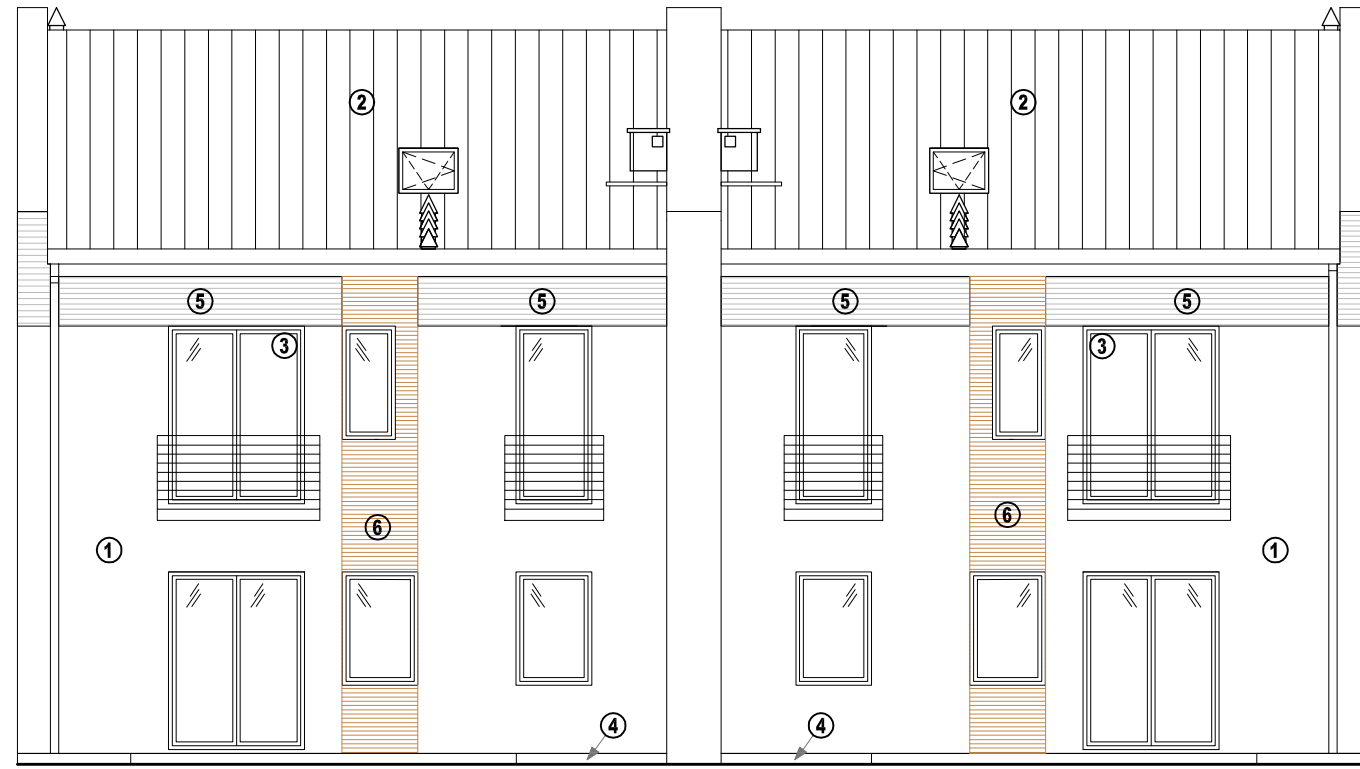
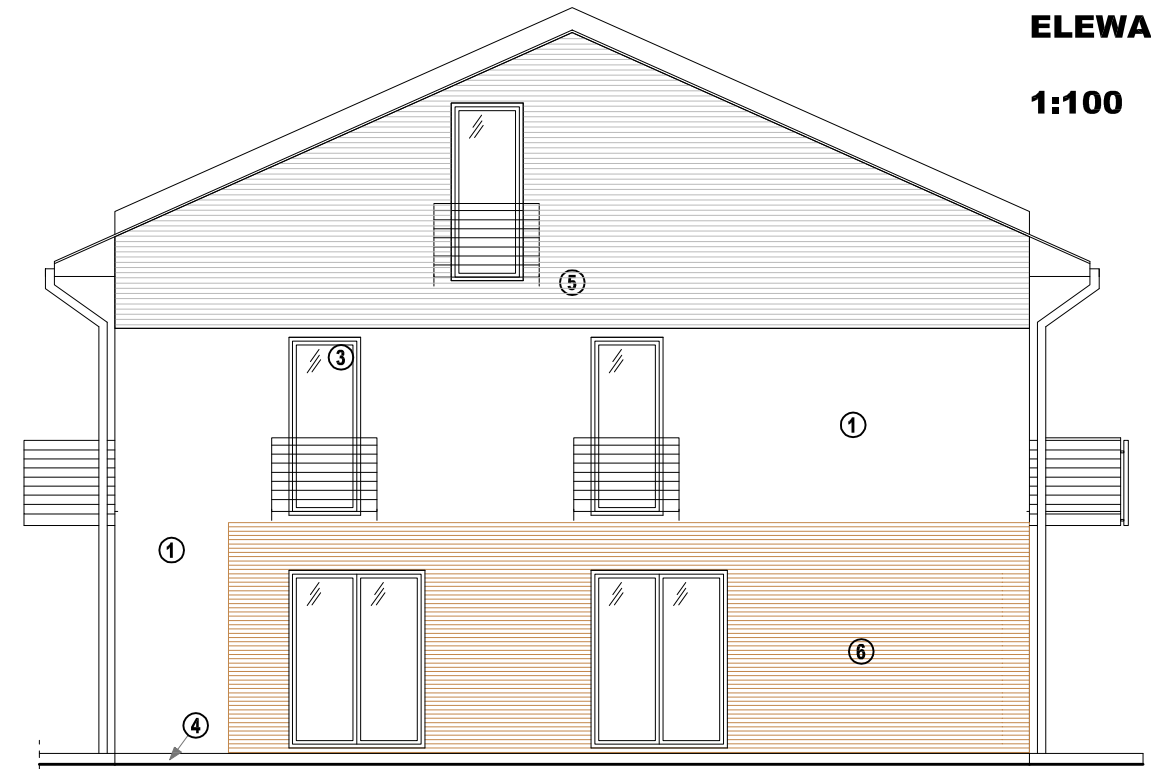


ELEWACJE

1:100



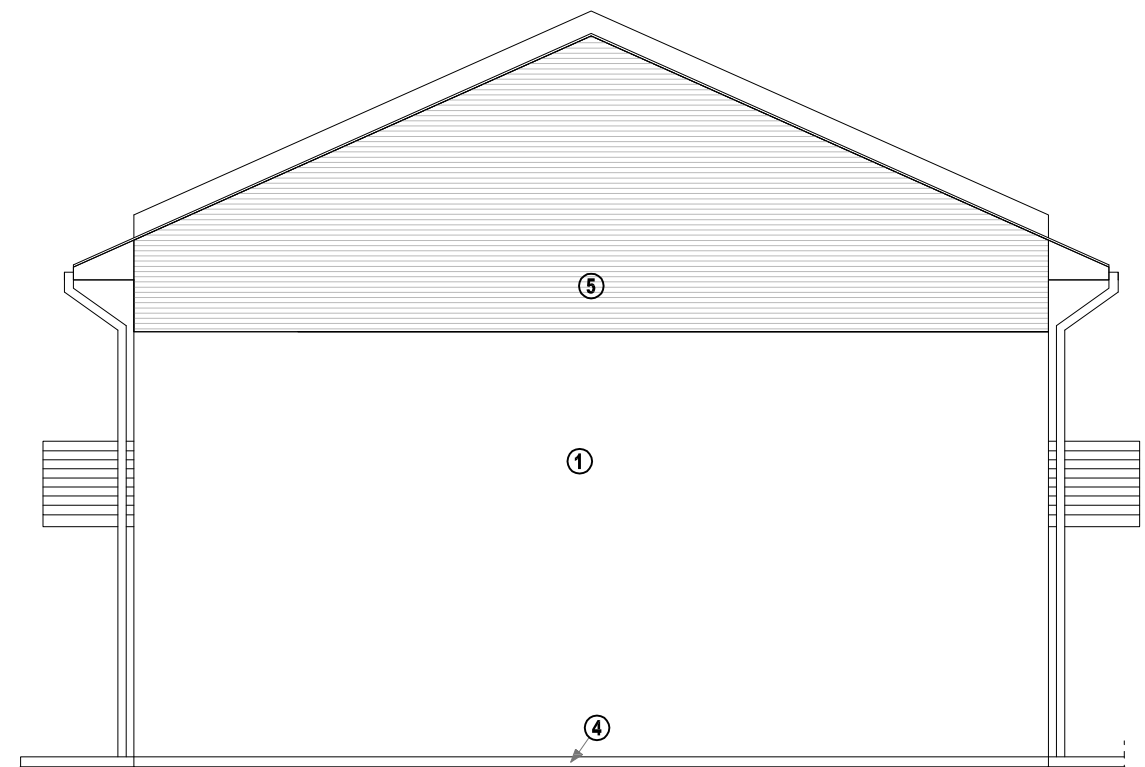
ELEWACJA TYLNA (POŁUDNIOWA)



ELEWACJA BOCZNA (WSCHODNIA)



ELEWACJA FRONTOWA (PÓLNOCNĄ)



ELEWACJA BOCZNA (ZACHODNIA)

- ① ŚCIANA ZEWNĘTRZNA - tynk mineralny kolor jasnoszary
- ② BLACHA NA RĄBEK - kolor ciemnoszary, antracytowy
- ③ STOLARKA OKIENNA I DRZWIOWA KOLOR SZARY LUB BRĄZ
- ④ PODMURÓWKA - kolor szary
- ⑤ ŚCIANA ZEWNĘTRZNA - tynk mineralny kolor ciemnoszary
- ⑥ ŚCIANA ZEWNĘTRZNA - okładzina drewnopodobna (jasna)

PROJEKT BUDOWLANY 14 BUDYNKÓW MIESZKALNYCH JEDNORODZINNYCH W ZABUDOWIE BLIŹNIACZEJ "BUDYNEK - C i D"			INWESTOR:	URSZULA KOZŁOWSKA UL. MIGDAŁOWA 3, 05-500 NOWA IWICZNA
			OBIEKT:	DWA BUDYNKI MIESZKALNE JEDNORODZINNE W ZABUDOWIE BLIŹNIACZEJ Z FUNKCJĄ USŁUGOWĄ GOSPODARZ, dz. nr 199/1, 199/3, 199/4
TEMAT RYS.			OPRACOWAŁA:	MGR INŻ. ARCH. KATARZYNA MAJCHRZAK
ELEWACJE			ARCHITEKTURA:	MGR INŻ. ARCH. ANNA ŚLOBODZIAN-KACPERCZYK uprawnienia nr: 3/R-333/ŁOIA/05
			DATA:	10. 2020
SKALA:	1:100	NR RYS.	KONSTRUKCJA: MGR INŻ. ANDRZEJ KROSCZYŃSKI uprawnienia nr: 19/84/WML	
			A 12	