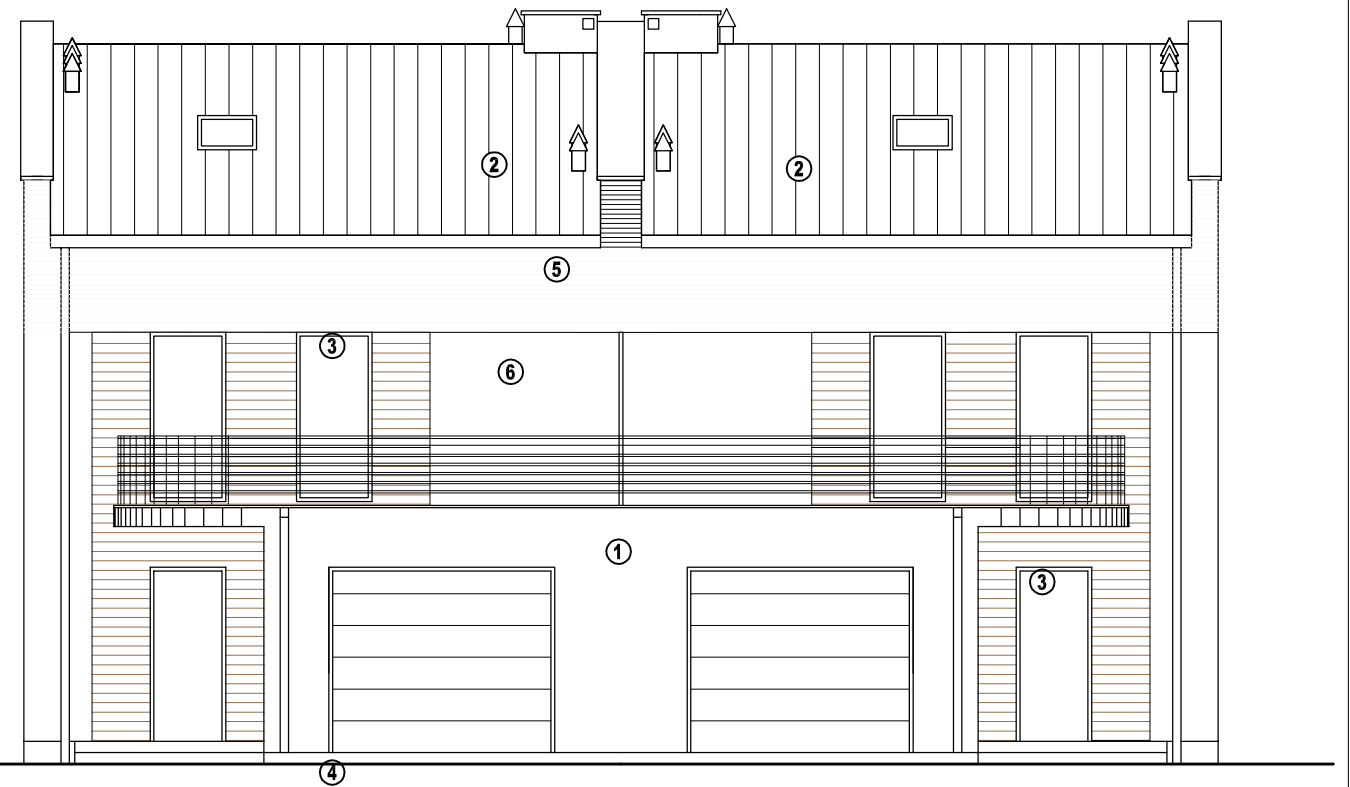
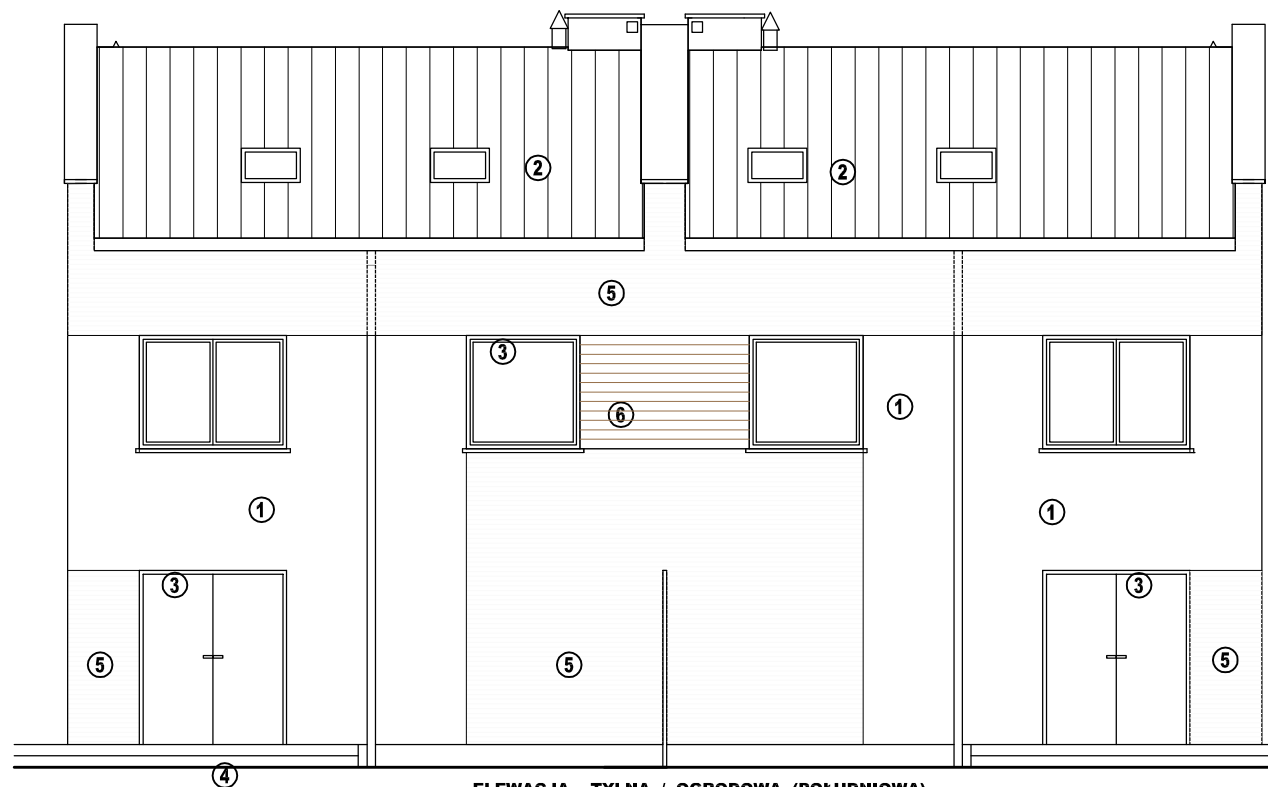


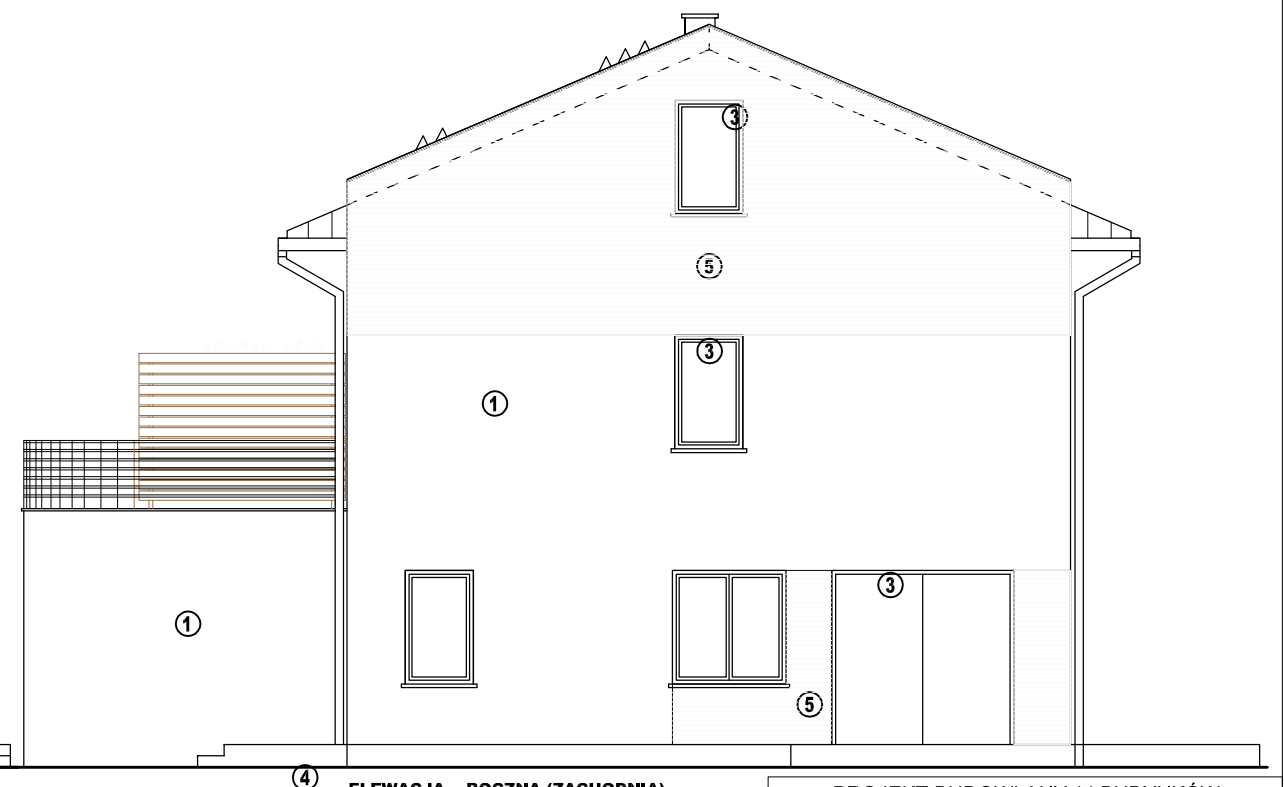
ELEWACJA BOCZNA (WSCHODNIA)



ELEWACJA FRONTOWA (PÓLNOČNA)



ELEWACJA TYLNA / OGRODOWA (POŁUDNIOWA)



ELEWACJA BOCZNA (ZACHODNIA)

ELEWACJE 1:100

- ① ŚCIANA ZEWNĘTRZNA - tynk mineralny kolor jasnoszary
- ② BLACHODACHÓWKA - kolor ciemnoszary, antracytowy
- ③ STOLARKA OKIENNA I DRZWIOWA KOLOR SZARY LUB BRĄZ
- ④ PODMURÓWKA - kolor szary
- ⑤ ŚCIANA ZEWNĘTRZNA - tynk mineralny kolor ciemnoszary
- ⑥ ŚCIANA ZEWNĘTRZNA - okładzina drewnopodobna (jasna)

PROJEKT BUDOWLANY 14 BUDYNKÓW
MIESZKALNYCH JEDNORODZINNYCH W
ZABUDOWIE BLIŹNIACZEJ
"BUDYNEK - I i J"

TEMAT RYS:		ELEWACJE
INWESTOR:		URSZULA KOZŁOWSKA UL. MIGDAŁOWA 3, 05-500 NOWA IWICZNA
OBIEKT:		DWA BUDYNKI MIESZKALNE JEDNORODZINNE W ZABUDOWI BLIŹNIACZEJ GOSPODARZ, dz. nr 199/1, 199/3, 199/4
OPRACOWAŁA:		MGR INŻ. ARCH. KATARZYNA MAJCHRZAK
ARCHITEKTURA:	MGR INŻ. ARCH. ANNA SŁOBODZIAN-KACPERCZYK uprawnienia nr: 3/R-333/LOIA/05	PODPIS
KONSTRUKCJA:	MGR INŻ. ANDRZEJ KROSCZYŃSKI uprawnienia nr: 19/84/WML	PODPIS
DATA:	10. 2020	SKALA: 1:100 NR RYS. A10